

El Servicio de Administración Digital informa ...

Hitos relevantes del mes de Febrero de 2026

Lanzamiento del tramitador corporativo de Convenios

¿Qué hemos mejorado?

Se ha puesto en producción el tramitador corporativo de Convenios que permite **la gestión electrónica integral de los convenios**, protocolos generales de actuación, acuerdos marcos de colaboración y cualquier otro instrumento de colaboración que se suscriba en el ámbito de la Administración de la Junta de Andalucía, sus Agencias y Consorcios adscritos.

¿Cómo lo hemos mejorado?

Se ha puesto en producción el tramitador corporativo de convenios, protocolos generales de actuación, acuerdos marco de colaboración y cualquier otro instrumento de colaboración sobre el tramitador TEJA, conforme a la **instrucción 250/2025**.

¿Qué hemos conseguido?

Disponer de la primera versión del tramitador de Convenios publicada en producción que ofrece un **sistema único para la tramitación** acorde a las premisas de simplificación y digitalización establecidas en el Decreto 622/2019, de 27 de diciembre, sobre administración electrónica, simplificación de procedimientos y racionalización organizativa de la Junta de Andalucía.



Firma externa y compatibilidad con firmas PAdES en Portafirmas

¿Qué hemos mejorado?

Se ha habilitado la capacidad de firma externa en Port@firmas, así como la capacidad de reconocer la firma embebida en un fichero PAdES.

¿Cómo lo hemos mejorado?

- **Capacidad de firma externa:** Se permite la participación en la cadena de firmantes de personas externas a la Junta de Andalucía, previa alta en el sistema. La firma externa puede ser utilizada desde la API así como desde la interfaz web de Port@firmas.
- **Compatibilidad con ficheros PAdES:** El sistema detecta automáticamente firmas PAdES en los documentos PDF añadidos a una petición de firma, incluyendo el nombre del firmante previo en el informe final. Esto permite continuar con una proceso de firma iniciado de forma externa sobre el propio pdf.

¿Qué hemos conseguido?

Estas mejoras proporcionan nuevas funcionalidades y capacidades en Port@firmas solicitadas por distintos ámbitos funcionales.



Ampliación de funcionalidades en TEJA

¿Qué hemos mejorado?

Se han ampliado las funcionalidades disponibles en TEJA con el objetivo de **reforzar sus capacidades de tramitación y avanzar en la cobertura de los módulos funcionales** utilizados por los distintos organismos que actualmente tramitan procedimientos en el PTW Centralizado.

¿Cómo lo hemos mejorado?

La mejora se ha llevado a cabo mediante la incorporación en TEJA de funcionalidades, como **la gestión de expedientes relacionados y la consulta de pagos telemáticos**. Estas funcionalidades se integran ahora en el entorno de TEJA, ampliando las capacidades disponibles para la gestión de los procedimientos.

¿Qué hemos conseguido?

Como resultado, TEJA **incrementa su cobertura funcional** ampliando las capacidades ofrecidas a los usuarios en la tramitación y gestión de los procedimientos administrativos. Esto va a permitir la migración de expedientes tramitados en PTWanda a TeJA.



Nuevos servicios en Carpeta Ciudadana

¿Qué hemos mejorado?

Se han incorporado nuevas funcionalidades y mejoras en Carpeta Ciudadana orientadas a **ampliar la información disponible para el usuario** y a optimizar el uso de la aplicación. Entre ellas destaca la incorporación de la **consulta de prestaciones de la Tarjeta Social Digital** en la sección “Mis datos”, la inclusión en el calendario de la fecha de caducidad de la demanda de empleo y la mejora en la visualización del listado de actividades de Puntos Vuela.

¿Cómo lo hemos mejorado?

Las mejoras se han implementado mediante la integración del servicio de prestaciones **de Tarjeta Social Digital** y su incorporación a la información personal del usuario dentro de la aplicación. También se han introducido ajustes funcionales, como la ordenación por fecha del listado de actividades de Puntos Vuela y la incorporación de la caducidad de la demanda de empleo en el calendario.

¿Qué hemos conseguido?

Como resultado, Carpeta Ciudadana **amplía los servicios disponibles** para el usuario y mejora el acceso a información relevante sobre su situación administrativa, ofreciendo una experiencia de uso más fluida y fiable.



Acceso de nuevos colectivos a la herramienta de Remisión de Expedientes (HRE)

¿Qué hemos mejorado?

Se ha ampliado el uso de la herramienta de Remisión de Expedientes (HRE) **incorporando al colectivo de docentes** que pueden acceder a la plataforma. En concreto, se ha habilitado el acceso para docentes adscritos a la Consejería de Desarrollo Educativo y Formación Profesional.

¿Cómo lo hemos mejorado?

Hemos permitido el acceso de usuario mediante LDAP para ciertos colectivos. Esta parametrización permite que **el sistema reconozca y valide automáticamente las credenciales de estos nuevos colectivos**, garantizando un acceso seguro y segmentado según su ámbito organizativo.

¿Qué hemos conseguido?

Una administración más conectada y ágil. Al integrar a estos nuevos organismos en HRE **extendemos el uso de la plataforma para la remisión de expedientes a entornos que antes no contaban con esta facilidad**, homogeneizando los procesos en toda la Junta de Andalucía.



Sustitución de servicios de consulta SCSP del INSS

¿Qué hemos mejorado?

Hemos sustituido el servicio de consulta SCSP del INSS para obtención de información sobre **Prestaciones públicas del RPSP e incapacidad temporal, maternidad y paternidad** por baja del servicio actual.

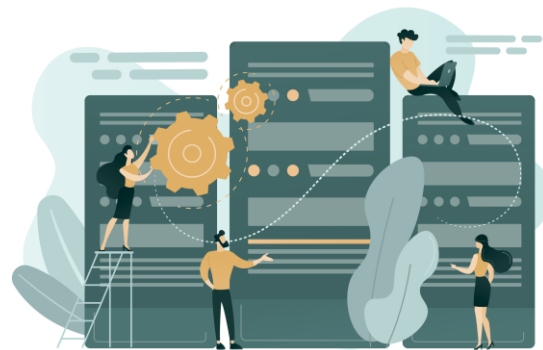
¿Cómo lo hemos mejorado?

Ahora se ofrecen **tres servicios SCSP's** facilitados por el INSS que sustituyen el servicio actual:

- **Consulta de integrantes de unidad familiar IMV o RIS en la tarjeta social digital**
- **Consulta de datos económicos en la tarjeta social digital**
- **Consulta de prestaciones en la tarjeta social digital**

¿Qué hemos conseguido?

Se ha conseguido evolucionar el servicio a las directrices e interfaces proporcionados por INSS.



Mejoras en gestión de archivo y acceso en @rchivA y @rchivAWeb

¿Qué hemos mejorado?

Se han incorporado mejoras funcionales en @rchivA y @rchivAWeb orientadas a **optimizar la gestión de archivo** y a mejorar la experiencia de uso de los servicios. Entre ellas destacan la actualización de la página principal de @rchivAWeb, la incorporación de funcionalidades multilingües y diversas mejoras en módulos clave del sistema.

¿Cómo lo hemos mejorado?

Las mejoras se han implementado mediante la **actualización del diseño y estructura de la página** principal de @rchivAWeb, incorporando una nueva distribución de la cabecera y el pie de página, un menú desplegable y nuevas áreas de contenido. Asimismo, se ha integrado una opción multilingüe que permite visualizar los contenidos en diferentes idiomas.

En @rchivA se han introducido **mejoras en varios módulos**: se ha adaptado a tramitación electrónica el procedimiento de salida por eliminación, se permite la eliminación de nodos sin documentos ingresados y se ha incorporado una alerta que informa a los usuarios externos de cambios en el estado de sus solicitudes.

¿Qué hemos conseguido?

Como resultado, el sistema mejora la gestión de procesos de archivo, facilita la localización y tratamiento de la información dentro de los archivos y amplía las funcionalidades disponibles para los usuarios. Además, la actualización de la interfaz y la incorporación de capacidades multilingües en @rchivAWeb favorecen una **experiencia de uso más accesible y dinámica, así como una mayor difusión de los contenidos**.



Gracias